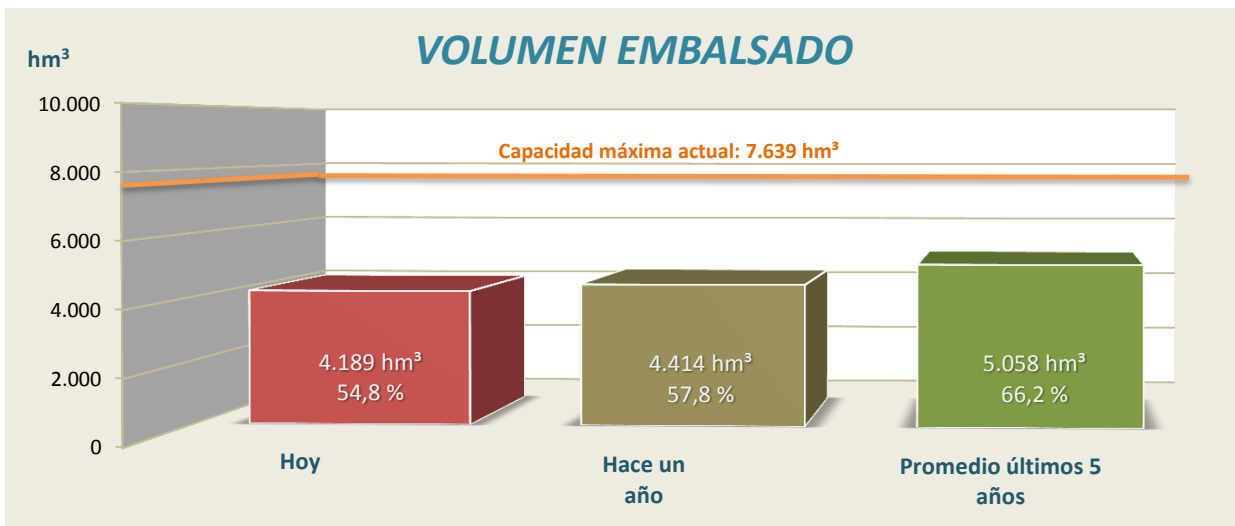


## PARTE SEMANAL DE EMBALSES DE LA CUENCA DEL EBRO



### CONTENIDO

|   |         |
|---|---------|
| 1. Datos básicos de los embalses con capacidad superior a 4,5 hm³         | Pag. 2  |
| 2. Reserva de agua y energía en embalses con capacidad superior a 4,5 hm³ | Pag. 4  |
| 3. Reserva de agua y energía por unidades hidrológicas y administrativas  | Pag. 6  |
| 4. Reserva de agua por sistemas de riego                                  | Pag. 7  |
| 5. Evolución de la reserva hidráulica                                     | Pag. 8  |
| 6. Caudales y aportaciones en estaciones de aforo representativas         | Pag. 9  |
| 7. Comentario a la situación actual de los embalses                       | Pag. 10 |

08 de enero de 2018

# 1. DATOS BÁSICOS DE LOS EMBALSES CON CAPACIDAD SUPERIOR A 4,5 hm<sup>3</sup>

08 de enero de 2018

| EMBALSES |                    | JUNTA DE EXPLOTACION | TIPO<br>E - Embalse<br>P - Presa | RÍO                   | SISTEMA DE RIEGO                     | COTA N.M.N.<br>(m) | VOL. MÁXIMO<br>(hm <sup>3</sup> ) |
|----------|--------------------|----------------------|----------------------------------|-----------------------|--------------------------------------|--------------------|-----------------------------------|
| 9801     | EBRO               | 1                    | E                                | EBRO                  | EJE EBRO (IMPERIAL, LODOSA Y TAUSTE) | 839,0              | 540,6                             |
| 9805     | SOBRÓN             | 1                    | P                                | EBRO                  | NO ASIGNADO                          | 511,0              | 20,1                              |
| 9885     | LOTETA (LA)        | 4                    | E                                | DERIV. CANAL IMPERIAL | EJE EBRO (IMPERIAL, LODOSA Y TAUSTE) | 288,0              | 104,1                             |
| 9809     | MANSILLA           | 2                    | E                                | NAJERILLA             | NAJERILLA                            | 930,0              | 67,7                              |
| 9806     | PAJARES            | 3                    | E                                | LUMBRERAS             | IREGUA                               | 1228,0             | 35,2                              |
| 9811     | GONZÁLEZ LACASA    | 3                    | E                                | ALBERCOS              | IREGUA                               | 995,5              | 32,9                              |
| 9871     | VAL (EL)           | 4                    | E                                | VAL                   | VAL                                  | 620,0              | 24,2                              |
| 9807     | MONTEAGUDO         | 5                    | E                                | NÁJIMA                | JALÓN                                | 820,9              | 9,7                               |
| 9812     | TRANQUERA (LA)     | 5                    | E                                | PIEDRA                | JALÓN                                | 685,0              | 81,6                              |
| 9808     | MAIDEVERA          | 5                    | E                                | ARANDA                | JALÓN                                | 800,5              | 20,4                              |
| 9814     | TORCAS (LAS)       | 6                    | E                                | HUERVA                | HUERVA                               | 624,4              | 6,7                               |
| 9815     | MONEVA             | 7                    | E                                | AGUASVIVAS            | AGUAS VIVAS                          | 614,7              | 8,0                               |
| 9817     | CUEVA FORADADA     | 8                    | E                                | MARTÍN                | MARTÍN                               | 579,9              | 22,1                              |
| 9898     | PUENTE DE SANTOLEA | 9                    | E                                | GUADALOPE             | GUADALOPE                            | 596,0              | 17,7                              |
| 9818     | SANTOLEA           | 9                    | E                                | GUADALOPE             | GUADALOPE                            | 583,4              | 43,2                              |
| 9822     | CALANDA            | 9                    | E                                | GUADALOPE             | GUADALOPE                            | 440,0              | 54,3                              |
| 9823     | CASPE              | 9                    | E                                | GUADALOPE             | GUADALOPE                            | 230,0              | 81,5                              |
| 9819     | ALCAÑIZ (ESTANCA)  | 4                    | E                                | GUADALOPE             | GUADALOPE                            | 345,4              | 7,3                               |
| 9821     | PENA               | 10                   | E                                | PENA                  | MATARRAÑA                            | 617,0              | 17,9                              |
| 9803     | MEQUINENZA         | 11                   | P                                | EBRO                  | DELTA EBRO                           | 121,0              | 1534,0                            |
| 9804     | RIBARROJA          | 11                   | P                                | EBRO                  | DELTA EBRO                           | 70,0               | 209,6                             |
| 9843     | GUIAMETS           | 11                   | E                                | ASMAT                 | GUIAMETS                             | 175,2              | 10,5                              |
| 9868     | CIURANA            | 11                   | P                                | CIURANA               | NO ASIGNADO                          | 485,9              | 12,2                              |
| 9862     | OLIANA             | 12                   | E                                | SEGRE                 | URGEL                                | 518,7              | 84,3                              |
| 9876     | RIALB              | 12                   | E                                | SEGRE                 | URGEL                                | 430,0              | 403,6                             |
| 9861     | SAN LORENZO        | 12                   | P                                | SEGRE                 | URGEL                                | 247,2              | 9,5                               |
| 9854     | SIST. CAPDELLA     | 12                   | -                                | FLAMISELL             | NO ASIGNADO                          | -                  | 50,0                              |
| 9855     | SIST. LAGOS ESPOT  | 12                   | -                                | ESLOT                 | NO ASIGNADO                          | -                  | 10,0                              |
| 9869     | CERTESCÁNS         | 12                   | E                                | CERTESCÁNS            | NO ASIGNADO                          | 2234,7             | 16,4                              |
| 9858     | TREMP O TALÁRN     | 12                   | P                                | NOG. PALLARESA        | URGEL                                | 501,0              | 226,7                             |
| 9859     | TERRADETS          | 12                   | P                                | NOG. PALLARESA        | URGEL                                | 372,1              | 33,2                              |
| 9860     | CAMARASA           | 12                   | P                                | NOG. PALLARESA        | URGEL                                | 336,2              | 163,4                             |
| 9848     | BARASONA           | 13                   | E                                | ÉSERA                 | ARAGÓN Y CATALUÑA I (ESERA)          | 448,4              | 84,7                              |
| 9863     | CAVALLÉRS          | 13                   | P                                | NOGUERA DE TORT       | ARAGÓN Y CATALUÑA II (N. RIBAG.)     | 1781,0             | 16,0                              |
| 9866     | LLAUSSET           | 13                   | P                                | LLAUSSET              | ARAGÓN Y CATALUÑA II (N. RIBAG.)     | 2191,5             | 16,6                              |
| 9865     | BASERCA            | 13                   | P                                | NOG. RIBAGORZANA      | ARAGÓN Y CATALUÑA II (N. RIBAG.)     | 1434,5             | 21,9                              |
| 9850     | ESCALES            | 13                   | P                                | NOG. RIBAGORZANA      | ARAGÓN Y CATALUÑA II (N. RIBAG.)     | 821,0              | 152,3                             |
| 9851     | CANELLES           | 13                   | P                                | NOG. RIBAGORZANA      | ARAGÓN Y CATALUÑA II (N. RIBAG.)     | 506,0              | 679,3                             |
| 9852     | SANTA ANA          | 13                   | E                                | NOG. RIBAGORZANA      | ARAGÓN Y CATALUÑA II (N. RIBAG.)     | 378,7              | 236,6                             |
| 9867     | SALLENTE           | 12                   | E                                | FLAMISELL             | BARDENAS                             | 1766,0             | 6,5                               |

# 1. DATOS BÁSICOS DE LOS EMBALSES CON CAPACIDAD SUPERIOR A 4,5 hm<sup>3</sup>

08 de enero de 2018

| EMBALSES |                     | JUNTA DE EXPLOTACIÓN | TIPO<br>E - Embalse<br>P - Presa | RÍO                 | SISTEMA DE RIEGO   | COTA N.M.N.<br>(m) | VOL. MÁXIMO<br>(hm <sup>3</sup> ) |
|----------|---------------------|----------------------|----------------------------------|---------------------|--------------------|--------------------|-----------------------------------|
| 9846     | MEDIANO             | 14                   | E                                | CINCA               | RIEGOS ALTO ARAGÓN | 527,9              | 434,5                             |
| 9847     | GRADO I (EL)        | 14                   | E                                | CINCA               | RIEGOS ALTO ARAGÓN | 450,0              | 400,0                             |
| 9833     | SIST. AGUAS LIMPIAS | 14                   | -                                | AGUAS LIMPIAS       | NO ASIGNADO        | -                  | 17,8                              |
| 9832     | SIST. ESCARRA       | 14                   | -                                | ESCARRA             | NO ASIGNADO        | -                  | 5,3                               |
| 9840     | LANUZA              | 14                   | E                                | GÁLLEGO             | RIEGOS ALTO ARAGÓN | 1275,5             | 16,9                              |
| 9834     | SIST. ALTO CALDARÉS | 14                   | -                                | CALDARÉS            | NO ASIGNADO        | -                  | 17,5                              |
| 9835     | BÚBAL               | 14                   | E                                | GÁLLEGO             | RIEGOS ALTO ARAGÓN | 1084,4             | 62,7                              |
| 9836     | PEÑA (LA)           | 14                   | P                                | GÁLLEGO             | RIEGOS ALTO ARAGÓN | 539,0              | 15,4                              |
| 9838     | SOTONERA            | 14                   | E                                | SOTÓN               | RIEGOS ALTO ARAGÓN | 417,5              | 189,2                             |
| 9841     | VADIELLO            | 14                   | E                                | GUATIZALEMA         | VADIELLO           | 746,0              | 15,5                              |
| 9842     | SANTA. M. DE BELSUÉ | 14                   | E                                | FLUMEN              | NO ASIGNADO        | 894,4              | 13,6                              |
| 9894     | LAS FITAS           | 14                   | E                                | BARRANCO CARNERARIO | RIEGOS ALTO ARAGÓN | 398,7              | 8,4                               |
| 9872     | URDICETO            | 14                   | E                                | URDICETO            | NO ASIGNADO        | 2378,8             | 5,0                               |
| 9873     | IP                  | 15                   | E                                | BARRANCO DE IP      | NO ASIGNADO        | 2115,0             | 4,9                               |
| 9829     | YESA                | 15                   | P                                | ARAGÓN              | BARDENAS           | 488,6              | 446,9                             |
| 9824     | SAN BARTOLOMÉ       | 15                   | E                                | ARBA                | BARDENAS           | 416,1              | 5,2                               |
| 9884     | LAVERNÉ             | 15                   | E                                | BARRANCO DE VITALÉ  | BARDENAS           | 399,1              | 37,8                              |
| 9875     | ITOIZ               | 16                   | E                                | IRATI               | CANAL DE NAVARRA   | 588,0              | 417,5                             |
| 9825     | EUGUI               | 16                   | E                                | ARGA                | EUGUI              | 628,0              | 21,4                              |
| 9830     | ALLOZ               | 16                   | E                                | SALADO              | ALLOZ              | 468,7              | 66,4                              |
| 9831     | IRABIA              | 16                   | E                                | IRATI               | NO ASIGNADO        | 813,2              | 13,8                              |
| 9874     | URDALUR             | 16                   | E                                | ALZAMA              | URDALUR            | 648,5              | 5,5                               |
| 9827     | ULLIVARRI           | 17                   | P                                | ZADORRA             | ZADORRA            | 546,5              | 146,5                             |
| 9828     | URRUNAGA            | 17                   | P                                | SANTA ENGRACIA      | ZADORRA            | 546,5              | 71,8                              |
| 9853     | SIST. VALLE DE ARÁN | 18                   | -                                | VALARTÍES           | NO ASIGNADO        | -                  | 22,0                              |
| 9826     | ALBINA              | 17                   | E                                | ALBINA              | NO ASIGNADO        | 608,3              | 5,4                               |

## 2. RESERVA DE AGUA Y ENERGÍA EN EMBALSES CON CAPACIDAD SUPERIOR A 4,5 hm<sup>3</sup>

08 de enero de 2018

|      |                    | CAPACIDAD<br>TOTAL<br>(hm <sup>3</sup> ) | VOLUMEN<br>HOY<br>(hm <sup>3</sup> ) | VOLUMEN<br>HOY<br>(%) | INCREMENTO<br>SEMANAL DE<br>VOLUMEN<br>(hm <sup>3</sup> ) | INCREMENTO<br>ANUAL DE<br>VOLUMEN<br>(hm <sup>3</sup> ) | VOLUMEN<br>TURBINABLE<br>(hm <sup>3</sup> ) | ENERGÍA<br>PROPIA<br>(GWh) | ENERGÍA DE<br>REPERCUSIÓN<br>(GWh) | ENERGÍA<br>TOTAL<br>(GWh) | INCREMENTO<br>SEMANAL DE<br>ENERGÍA<br>(GWh) |
|------|--------------------|--|--------------------------------------|-----------------------|---|---|---|----------------------------|------------------------------------|---------------------------|--|
| 9801 | EBRO               | 540,6                                    | <b>203,3</b>                         | 37,6                  | 9,37  | 12,18   | 192,8                                       | 3,8                        | 160,8                              | <b>164,6</b>              | 10,8   |
| 9805 | SOBRÓN             | 20,1                                     | <b>19,3</b>                          | 96,0                  | 0,65  | 0,99  | 19,2  | 1,4                        | 10,3                               | <b>11,7</b>               | 0,6  |
| 9885 | LOTETA (LA)        | 104,1                                    | <b>6,0</b>                           | 5,7                   | 0,03  | -1,37   | -   | -                          | 0,0                                | <b>0,0</b>                | 0,0  |
| 9809 | MANSILLA           | 67,7                                     | <b>17,6</b>                          | 26,0                  | 4,02  | 8,20  | 12,0  | 1,0                        | 14,0                               | <b>15,0</b>               | 4,0  |
| 9806 | PAJARES            | 35,2                                     | <b>7,0</b>                           | 19,9                  | 0,24  | -0,97   | -   | -                          | 4,0                                | <b>4,0</b>                | 0,2  |
| 9811 | GONZÁLEZ LACASA    | 32,9                                     | <b>10,3</b>                          | 31,3                  | 0,90  | 4,91  | -   | -                          | 6,4                                | <b>6,4</b>                | 0,6  |
| 9871 | VAL (EL)           | 24,2                                     | <b>13,0</b>                          | 53,9                  | 0,25  | -3,97   | -   | -                          | 4,8                                | <b>4,8</b>                | 0,2  |
| 9807 | MONTEAGUDO         | 9,7                                      | <b>4,6</b>                           | 47,5                  | 0,04  | -1,25   | -   | -                          | 1,4                                | <b>1,4</b>                | 0,0  |
| 9812 | TRANQUERA (LA)     | 81,6                                     | <b>21,6</b>                          | 26,5                  | 0,63  | -20,24  | -   | -                          | 7,8                                | <b>7,8</b>                | 0,4  |
| 9808 | MAIDEVERA          | 20,4                                     | <b>5,0</b>                           | 24,6                  | 0,06  | -5,77   | -   | -                          | 1,5                                | <b>1,5</b>                | 0,0  |
| 9814 | TORCAS (LAS)       | 6,7                                      | <b>0,6</b>                           | 8,6                   | 0,00  | -1,32   | -   | -                          | 0,2                                | <b>0,2</b>                | 0,0  |
| 9815 | MONEVA             | 8,0                                      | <b>0,5</b>                           | 6,8                   | 0,00  | -0,42   | -   | -                          | 0,2                                | <b>0,2</b>                | 0,0  |
| 9817 | CUEVA FORADADA     | 22,1                                     | <b>6,6</b>                           | 29,9                  | 0,10  | -2,84   | -   | -                          | 1,2                                | <b>1,2</b>                | 0,0  |
| 9898 | PUENTE DE SANTOLEA | 17,7                                     | <b>17,7</b>                          | 100,0                 | -0,08   | -0,15   | -   | -                          | 6,6                                | <b>6,6</b>                | 0,1  |
| 9818 | SANTOLEA           | 43,2                                     | <b>15,9</b>                          | 36,8                  | 0,17  | -1,50   | -   | -                          | 4,4                                | <b>4,4</b>                | 0,1  |
| 9822 | CALANDA            | 54,3                                     | <b>15,0</b>                          | 27,6                  | -0,38   | -6,98   | 15,0  | 0,8                        | 3,1                                | <b>3,9</b>                | 0,0  |
| 9823 | CASPE              | 81,5                                     | <b>23,5</b>                          | 28,8                  | -0,13   | -12,07  | -   | -                          | 4,8                                | <b>4,8</b>                | 0,1  |
| 9819 | ALCAÑIZ (ESTANCA)  | 7,3                                      | <b>4,2</b>                           | 57,9                  | 0,06  | 0,43  | -   | -                          | 1,6                                | <b>1,6</b>                | 0,1  |
| 9821 | PENA               | 17,9                                     | <b>9,8</b>                           | 54,7                  | 0,02  | -0,96   | -   | -                          | 1,0                                | <b>1,0</b>                | 0,0  |
| 9803 | MEQUINENZA         | 1534,0                                   | <b>1091,7</b>                        | 71,2                  | 91,28   | 94,51   | 933,5                                       | 75,8                       | 98,7                               | <b>174,4</b>              | 24,6   |
| 9804 | RIBARROJA          | 209,6                                    | <b>202,0</b>                         | 96,4                  | 3,45  | -4,02   | 128,4                                       | 7,5                        | 3,5                                | <b>11,1</b>               | 0,0  |
| 9843 | GUIAMETS           | 10,5                                     | <b>2,3</b>                           | 22,4                  | -0,03   | -2,47   | -   | -                          | 0,0                                | <b>0,0</b>                | 0,0  |
| 9868 | CIURANA            | 12,2                                     | <b>1,5 *</b>                         | 12,3                  | 0,00  | -2,49   | -   | -                          | 0,0                                | <b>0,0</b>                | 0,0  |
| 9862 | OLIANA             | 84,3                                     | <b>41,6</b>                          | 49,3                  | 3,37  | -1,58   | 27,9  | 3,1                        | 23,7                               | <b>26,8</b>               | 2,3  |
| 9876 | RIALB              | 403,6                                    | <b>192,7</b>                         | 47,7                  | 1,95  | -74,97  | -   | -                          | 103,2                              | <b>103,2</b>              | 1,2  |
| 9861 | SAN LORENZO        | 9,5                                      | <b>8,9</b>                           | 94,0                  | 0,00  | -0,04   | 3,2   | 0,2                        | 3,1                                | <b>3,4</b>                | 0,0  |
| 9854 | SIST. CAPDELLA     | 50,0                                     | <b>29,8 *</b>                        | 59,6                  | 0,00  | 0,00  | -   | -                          | 114,4                              | <b>114,4</b>              | 0,1  |
| 9855 | SIST. LAGOS ESPOT  | 10,0                                     | <b>8,3 *</b>                         | 83,0                  | -0,50   | -0,59   | -   | -                          | 27,8                               | <b>27,8</b>               | 0,0  |
| 9869 | CERTESCÀNS         | 16,4                                     | <b>8,0</b>                           | 48,9                  | -0,10   | -0,56   | -   | -                          | 47,3                               | <b>47,3</b>               | -0,4   |
| 9858 | TREMP O TALÀRN     | 226,7                                    | <b>99,7</b>                          | 44,0                  | 4,94  | -30,12  | 91,0  | 9,9                        | 78,6                               | <b>88,5</b>               | 4,4  |
| 9859 | TERRADETS          | 33,2                                     | <b>31,7</b>                          | 95,6                  | -0,12   | 0,46  | 19,1  | 1,3                        | 17,0                               | <b>18,3</b>               | -0,2   |
| 9860 | CAMARASA           | 163,4                                    | <b>116,9</b>                         | 71,6                  | 4,33  | 9,92  | 67,1  | 10,3                       | 26,3                               | <b>36,7</b>               | 2,8  |
| 9848 | BARASONA           | 84,7                                     | <b>37,2</b>                          | 43,9                  | 3,02  | -8,72   | 14,0  | 5,1                        | 18,8                               | <b>23,9</b>               | 2,2  |
| 9863 | CAVALLÈRS          | 16,0                                     | <b>3,8</b>                           | 23,7                  | 0,31  | -5,31   | -   | -                          | 11,7                               | <b>11,7</b>               | 0,9  |
| 9866 | LLAUSSET           | 16,6                                     | <b>10,4</b>                          | 63,0                  | -0,42   | 5,13  | -   | -                          | 30,3                               | <b>30,3</b>               | 1,9  |
| 9865 | BASERCA            | 21,9                                     | <b>3,3</b>                           | 15,1                  | 0,52  | -8,81   | 1,7   | 0,3                        | 13,8                               | <b>14,1</b>               | -2,6   |
| 9850 | ESCALES            | 152,3                                    | <b>56,2</b>                          | 36,9                  | 2,41  | -68,09  | 20,9  | 0,1                        | 54,1                               | <b>54,2</b>               | 2,7  |
| 9851 | CANELLES           | 679,3                                    | <b>324,5</b>                         | 47,8                  | -2,65   | -43,94  | 198,5                                       | 43,5                       | 125,7                              | <b>169,2</b>              | -1,4   |
| 9852 | SANTA ANA          | 236,6                                    | <b>172,4</b>                         | 72,9                  | 2,23  | 11,73   | 111,0                                       | 14,1                       | 49,2                               | <b>63,3</b>               | 0,8  |
| 9867 | SALLENTE           | 6,5                                      | <b>2,0</b>                           | 31,2                  | 0,72  | -1,24   | -   | -                          | 7,8                                | <b>7,8</b>                | 3,0  |

\* Último dato disponible

## 2. RESERVA DE AGUA Y ENERGÍA EN EMBALSES CON CAPACIDAD SUPERIOR A 4,5 hm<sup>3</sup>

08 de enero de 2018

|      |                     | CAPACIDAD<br>TOTAL<br>(hm <sup>3</sup> ) | VOLUMEN<br>HOY<br>(hm <sup>3</sup> ) | VOLUMEN<br>(%) | INCREMENTO<br>SEMANAL DE<br>VOLUMEN<br>(hm <sup>3</sup> ) | INCREMENTO<br>ANUAL DE<br>VOLUMEN<br>(hm <sup>3</sup> ) | VOLUMEN<br>TURBINABLE<br>(hm <sup>3</sup> ) | ENERGÍA<br>PROPIA<br>(GWh) | ENERGÍA DE<br>REPERCUSIÓN<br>(GWh) | ENERGÍA<br>TOTAL<br>(GWh) | INCREMENTO<br>SEMANAL DE<br>ENERGÍA<br>(GWh) |
|------|---------------------|--|--------------------------------------|----------------|---|---|---|----------------------------|------------------------------------|---------------------------|--|
| 9846 | MEDIANO             | 434,5                                    | <b>124,5</b>                         | 28,7           | 25,35   | -208,99   | 82,3  | 0,0                        | 78,5                               | <b>78,5</b>               | 17,0   |
| 9847 | GRADO I (EL)        | 400,0                                    | <b>302,6</b>                         | 75,7           | -1,23   | 14,38   | 71,5  | 2,4                        | 79,1                               | <b>81,6</b>               | -0,3   |
| 9833 | SIST. AGUAS LIMPIAS | 17,8                                     | <b>7,2</b>                           | 40,4           | -0,48   | 3,29  | -   | -                          | 28,1                               | <b>28,1</b>               | -1,6   |
| 9832 | SIST. ESCARRA       | 5,3                                      | <b>2,2</b>                           | 41,1           | 1,34  | 1,29  | -   | -                          | 6,0                                | <b>6,0</b>                | 3,7  |
| 9840 | LANUZA              | 16,9                                     | <b>10,8</b>                          | 64,4           | 4,57  | 3,42  | 0,6   | 4,1                        | 17,9                               | <b>22,1</b>               | 10,8   |
| 9834 | SIST. ALTO CALDARÉS | 17,5                                     | <b>7,8</b>                           | 44,2           | -0,02   | 1,47  | -   | -                          | 31,0                               | <b>31,0</b>               | 0,0  |
| 9835 | BÚBAL               | 62,7                                     | <b>12,6</b>                          | 20,1           | 4,19  | -12,79  | 12,2  | 5,3                        | 8,4                                | <b>13,7</b>               | 4,7  |
| 9836 | PEÑA (LA)           | 15,4                                     | <b>13,4</b>                          | 87,3           | 2,05  | 3,18  | -   | -                          | 8,6                                | <b>8,6</b>                | 1,6  |
| 9838 | SOTONERA            | 189,2                                    | <b>75,5</b>                          | 39,9           | 8,78  | -82,67  | 11,0  | 0,4                        | 3,4                                | <b>3,8</b>                | 3,2  |
| 9841 | VADIELLO            | 15,5                                     | <b>7,5</b>                           | 48,6           | 0,57  | -4,84   | -   | -                          | 1,5                                | <b>1,5</b>                | 0,2  |
| 9842 | SANTA. M. DE BELSUÉ | 13,6                                     | <b>1,3</b>                           | 9,7            | 0,39  | 0,39  | -   | -                          | 0,1                                | <b>0,1</b>                | 0,0  |
| 9894 | LAS FITAS           | 8,4                                      | <b>7,9</b>                           | 93,7           | 0,02  | 0,05  | -   | -                          | 5,2                                | <b>5,2</b>                | 0,0  |
| 9872 | URDICETO            | 5,0                                      | <b>2,0</b> *                         | 40,0           | 0,00  | 0,00  | -   | -                          | 5,3                                | <b>5,3</b>                | 0,0  |
| 9873 | IP                  | 4,9                                      | <b>1,4</b>                           | 28,2           | 0,61  | 0,64  | 0,4   | 0,9                        | 1,6                                | <b>2,5</b>                | 1,6  |
| 9829 | YESA                | 446,9                                    | <b>223,0</b>                         | 49,9           | 59,24   | -30,01  | -   | -                          | 69,3                               | <b>69,3</b>               | 24,2   |
| 9824 | SAN BARTOLOMÉ       | 5,2                                      | <b>2,7</b> *                         | 51,1           | 0,00  | -0,85   | -   | -                          | 0,9                                | <b>0,9</b>                | 0,0  |
| 9884 | LAVERNÉ             | 37,8                                     | <b>16,8</b> *                        | 44,5           | 0,00  | 16,83   | -   | -                          | 3,5                                | <b>3,5</b>                | 0,1  |
| 9875 | ITOIZ               | 417,5                                    | <b>265,4</b>                         | 63,6           | 29,86   | 155,49  | -   | -                          | 147,0                              | <b>147,0</b>              | 21,1   |
| 9825 | EUGUI               | 21,4                                     | <b>18,0</b>                          | 84,3           | -0,21   | 4,31  | 18,0  | -                          | 8,2                                | <b>8,2</b>                | 0,0  |
| 9830 | ALLOZ               | 66,4                                     | <b>40,2</b>                          | 60,5           | 5,56  | 12,87   | 40,2  | 4,5                        | 19,2                               | <b>23,6</b>               | 4,1  |
| 9831 | IRABIA              | 13,8                                     | <b>11,2</b>                          | 81,4           | -0,23   | 8,01  | 10,8  | 0,4                        | 13,6                               | <b>14,0</b>               | -0,3   |
| 9874 | URDALUR             | 5,5                                      | <b>5,5</b>                           | 100,0          | -0,04   | 1,59  | -   | -                          | 4,1                                | <b>4,1</b>                | 0,0  |
| 9827 | ULLIVARRI           | 146,5                                    | <b>127,1</b>                         | 86,8           | 8,47  | 39,29   | -   | -                          | 73,6                               | <b>73,6</b>               | 6,0  |
| 9828 | URRUNAGA            | 71,8                                     | <b>39,8</b>                          | 55,5           | -2,22   | -0,98   | -   | -                          | 19,0                               | <b>19,0</b>               | -1,8   |
| 9853 | SIST. VALLE DE ARÁN | 22,0                                     | <b>11,7</b> *                        | 53,3           | 0,00  | 0,00  | -   | -                          | 91,8                               | <b>91,8</b>               | 0,0  |
| 9826 | ALBINA              | 5,4                                      | <b>4,1</b>                           | 77,2           | 0,08  | 1,47  | -   | -                          | 2,4                                | <b>2,4</b>                | 0,1  |

\* Último dato disponible

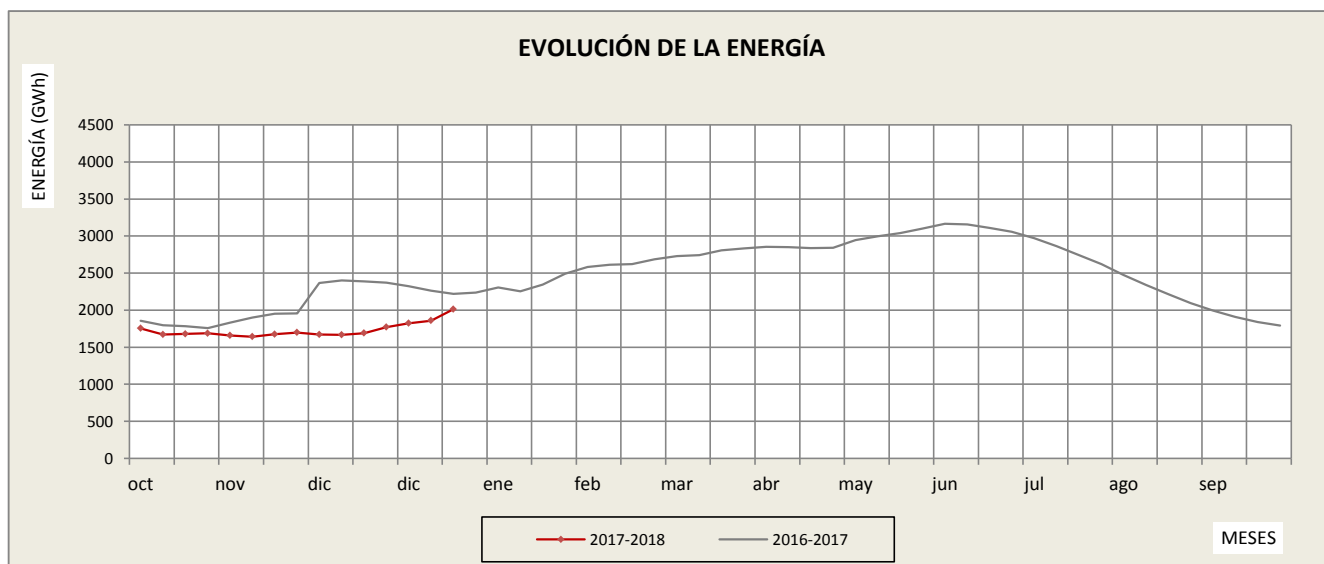
### VOLUMEN Y ENERGÍA TOTAL EN LOS EMBALSES DE LA CUENCA DEL EBRO

| VOLUMEN                  |                         |                               | ENERGÍA           |              |             |
|--------------------------|-------------------------|-------------------------------|-------------------|--------------|-------------|
| TOTAL (hm <sup>3</sup> ) | ÚTIL (hm <sup>3</sup> ) | TURBINABLE (hm <sup>3</sup> ) | REPERCUSIÓN (GWh) | PROPIA (GWh) | TOTAL (GWh) |
| 4.188,8                  | 3.960,1                 | 2.094,2                       | 1.816,1           | 196,3        | 2.012,4     |

### VOLUMEN Y ENERGÍA POR JUNTAS DE EXPLOTACIÓN

| JUNTAS DE EXPLOTACIÓN                                     | VOLUMEN                  |                         |                               | ENERGÍA           |              |             |
|---|--------------------------|-------------------------|-------------------------------|-------------------|--------------|-------------|
|   | TOTAL (hm <sup>3</sup> ) | UTIL (hm <sup>3</sup> ) | TURBINABLE (hm <sup>3</sup> ) | REPERCUSIÓN (GWh) | PROPIA (GWh) | TOTAL (GWh) |
| 1 CABECERA DEL EBRO                                       | 222,7                    | 203,7                   | 203,7                         | 171,1             | 5,2          | 176,3       |
| 2 CUENCA DEL NAJERILLA                                    | 17,6                     | 17,6                    | 12,0                          | 14,0              | 1,0          | 15,0        |
| 3 CUENCA DEL IREGUA                                       | 17,3                     | 16,7                    | 0,0                           | 10,3              | 0,0          | 10,3        |
| 4 CUENCAS AFLUENTES AL EBRO DESDE EL LEZA HASTA EL HUECHA | 23,2                     | 17,3                    | 0,0                           | 6,5               | 0,0          | 6,5         |
| 5 CUENCA DEL JALON  | 31,2                     | 30,5                    | 0,0                           | 10,7              | 0,0          | 10,7        |
| 6 CUENCA DEL HUERVA                                       | 0,6                      | 0,6                     | 0,0                           | 0,2               | 0,0          | 0,2         |
| 7 CUENCA DEL AGUAS VIVAS                                  | 0,5                      | 0,5                     | 0,0                           | 0,2               | 0,0          | 0,2         |
| 8 CUENCA DEL MARTIN                                       | 6,6                      | 6,6                     | 0,0                           | 1,2               | 0,0          | 1,2         |
| 9 CUENCA DEL GUADALOPE                                    | 72,1                     | 72,1                    | 15,0                          | 18,8              | 0,8          | 19,6        |
| 10 CUENCA DEL MATARRAÑA                                   | 9,8                      | 9,8                     | 0,0                           | 1,0               | 0,0          | 1,0         |
| 11 BAJO EBRO  | 1.297,5                  | 1.297,5                 | 1.062,0                       | 102,2             | 83,3         | 185,5       |
| 12 CUENCA DEL SEGRE                                       | 539,6                    | 480,2                   | 208,4                         | 449,2             | 24,9         | 474,1       |
| 13 CUENCAS DEL ESERA Y DEL NOGUERA RIBAGORZANA            | 607,8                    | 593,7                   | 346,1                         | 303,5             | 63,2         | 366,7       |
| 14 CUENCAS DEL GALLEGO Y CINCA                            | 575,3                    | 498,5                   | 177,7                         | 273,1             | 12,3         | 285,4       |
| 15 CUENCAS DEL ARAGON Y DEL ARBA                          | 243,8                    | 208,0                   | 0,4                           | 75,3              | 0,9          | 76,2        |
| 16 CUENCAS DEL IRATI, ARGA Y EGA                          | 340,3                    | 331,1                   | 69,0                          | 192,0             | 4,8          | 196,9       |
| 17 CUENCAS DEL BAYAS, ZADORRA E INGLARES                  | 171,0                    | 164,1                   | 0,0                           | 95,0              | 0,0          | 95,0        |
| 18 GARONA   | 11,7                     | 11,7                    | 0,0                           | 91,8              | 0,0          | 91,8        |

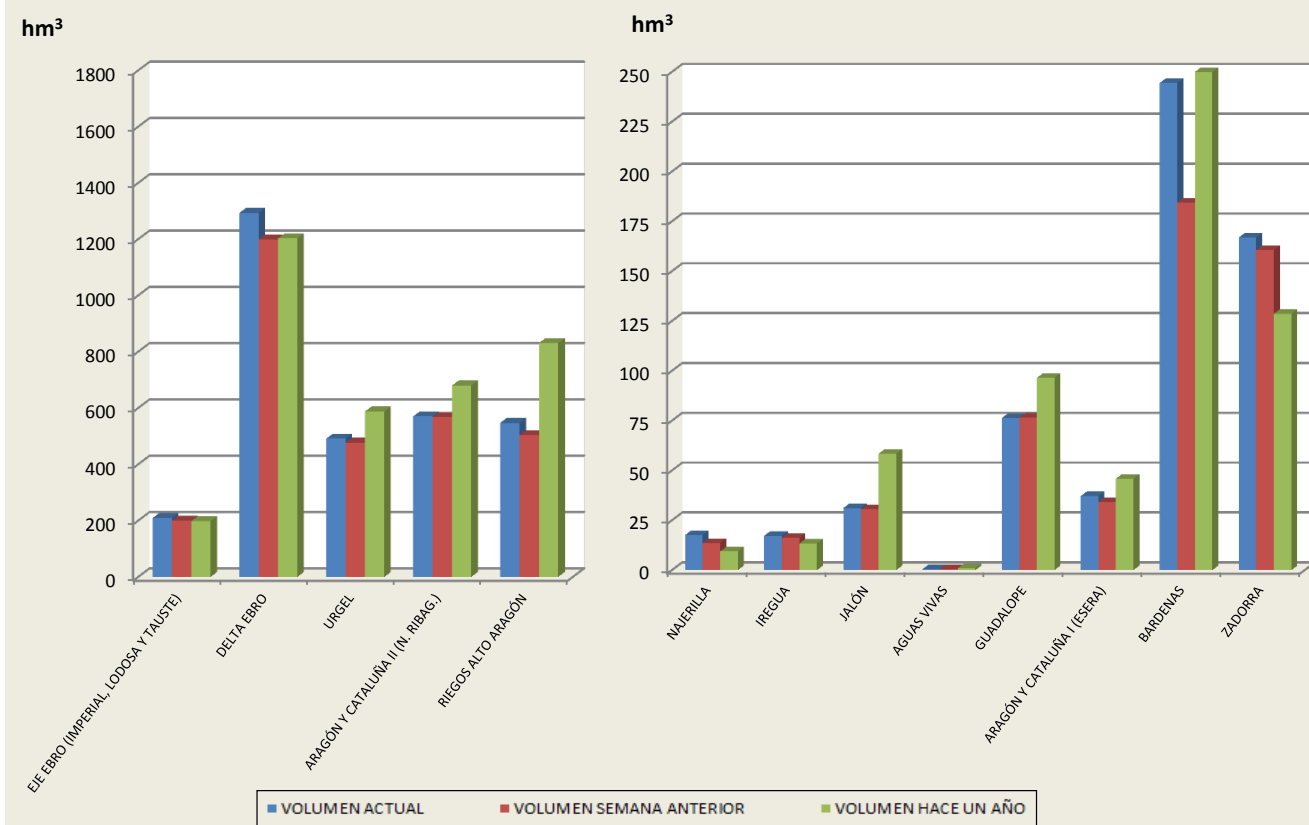
### EVOLUCIÓN DE LA ENERGÍA

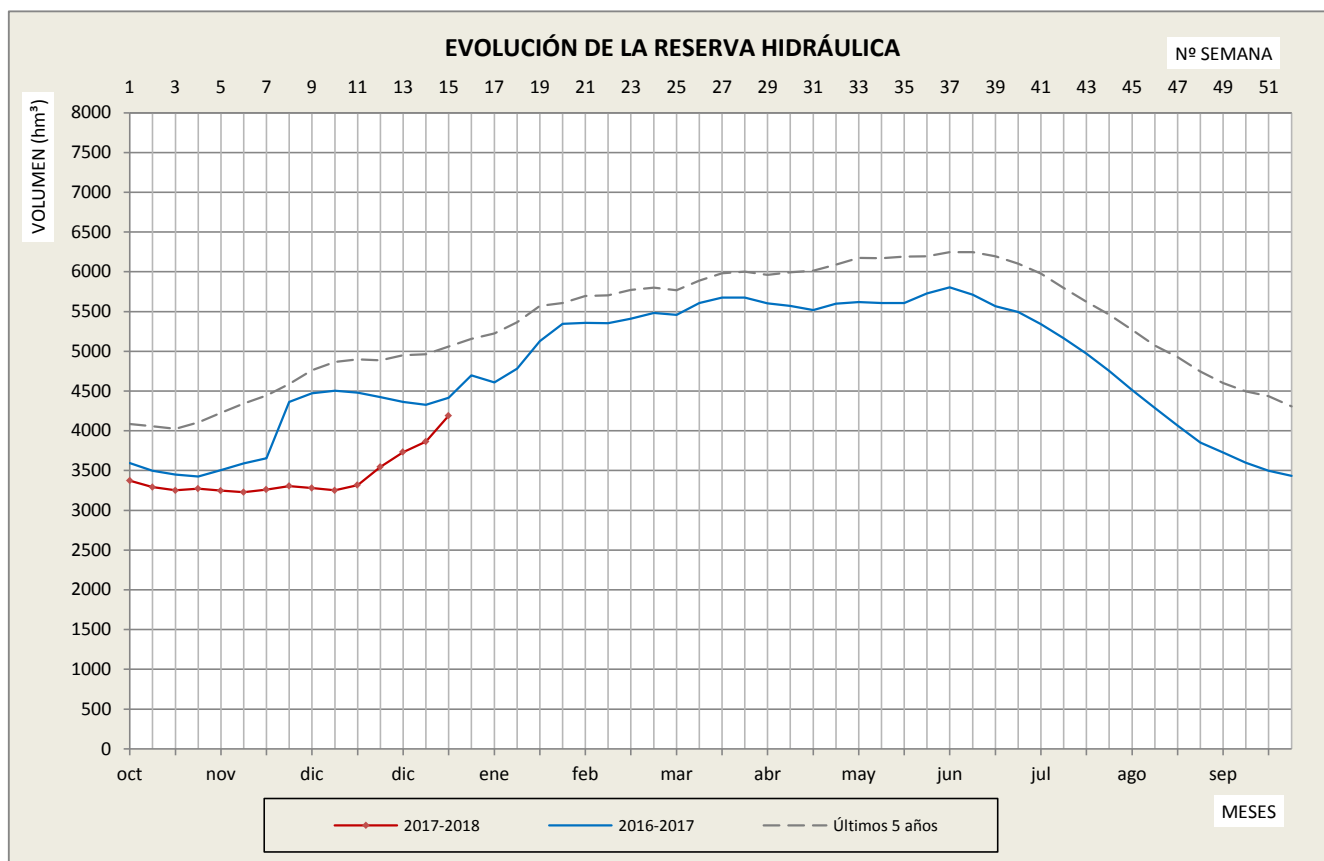


## VOLUMENES DE EMBALSE POR SISTEMA DE RIEGO

| SISTEMAS DE RIEGO                    | VOLUMEN ACTUAL (hm <sup>3</sup> ) | VOLUMEN %   | INCREMENTO VOLUMEN SEMANAL (hm <sup>3</sup> ) | INCREMENTO VOLUMEN SEMANAL (%) | INCREMENTO VOLUMEN ANUAL (hm <sup>3</sup> ) | INCREMENTO VOLUMEN ANUAL (%) |
|--------------------------------------|-----------------------------------|-------------|---|--------------------------------|---|------------------------------|
| EJE EBRO (IMPERIAL, LODOSA Y TAUSTE) | 209,3                             | 32,5        | 9,4   | 1,5                            | 10,8  | 1,7                          |
| NAJERILLA                            | 17,6                              | 26,0        | 4,0   | 5,9                            | 8,2   | 12,1                         |
| IREGUA                               | 17,3                              | 25,4        | 1,1   | 1,7                            | 3,9   | 5,8                          |
| JALÓN                                | 31,2                              | 27,9        | 0,7   | 0,7                            | -27,3                                       | -24,4                        |
| AGUAS VIVAS                          | 0,5                               | 6,8         | 0,0   | 0,0                            | -0,4  | -5,3                         |
| GUADALOPE                            | 76,3                              | 37,4        | -0,3  | -0,1                           | -20,2                                       | -9,9                         |
| DELTA EBRO                           | 1.293,7                           | 74,2        | 94,7  | 5,4                            | 90,5  | 5,2                          |
| URGEL                                | 491,5                             | 53,4        | 14,5  | 1,6                            | -96,3                                       | -10,5                        |
| ARAGÓN Y CATALUÑA I (ESERA)          | 37,2                              | 43,9        | 3,0   | 3,6                            | -8,7  | -10,3                        |
| ARAGÓN Y CATALUÑA II (N. RIBAG.)     | 570,6                             | 50,8        | 2,4   | 0,2                            | -109,3                                      | -9,7                         |
| RIEGOS ALTO ARAGÓN                   | 547,3                             | 48,6        | 43,7  | 3,9                            | -283,4                                      | -25,1                        |
| BARDENAS                             | 244,5                             | 49,2        | 60,0  | 12,1                           | -15,3                                       | -3,1                         |
| ZADORRA                              | 166,9                             | 76,5        | 6,3   | 2,9                            | 38,3  | 17,6                         |
| <b>TOTAL</b>                         | <b>3.704,0</b>                    | <b>54,3</b> | <b>239,6</b>                                  | <b>3,5</b>                     | <b>-409,1</b>                               | <b>-6,0</b>                  |

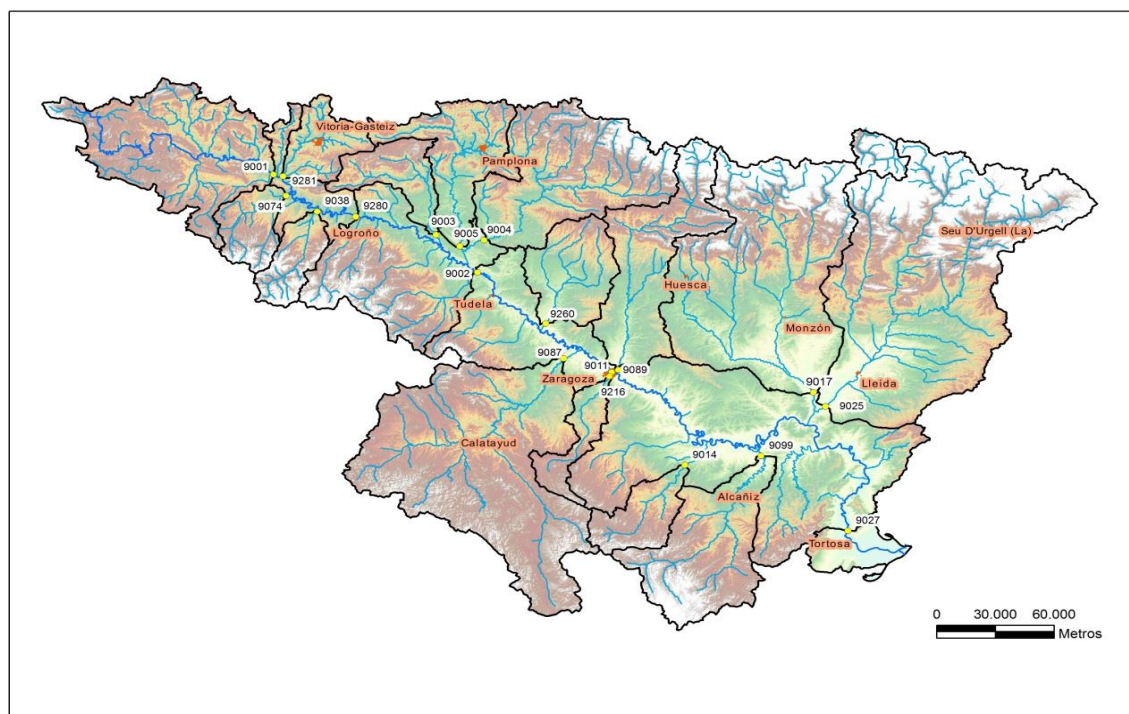
## EVOLUCIÓN DE LA RESERVA POR SISTEMAS DE RIEGO





| SEMANA | 2017-2018 | 2016-2017 | Últimos 5 años | SEMANA | 2017-2018 | 2016-2017 | Últimos 5 años |
|--------|-----------|-----------|----------------|--------|-----------|-----------|----------------|
| 1      | 3.374,1   | 3.595,0   | 4.085,8        | 27     |           | 5.677,0   | 5.981,2        |
| 2      | 3.291,2   | 3.498,0   | 4.057,6        | 28     |           | 5.674,0   | 6.000,2        |
| 3      | 3.250,9   | 3.449,0   | 4.026,2        | 29     |           | 5.602,0   | 5.960,4        |
| 4      | 3.271,8   | 3.424,0   | 4.106,2        | 30     |           | 5.570,0   | 5.993,8        |
| 5      | 3.246,8   | 3.505,0   | 4.226,8        | 31     |           | 5.519,0   | 6.014,0        |
| 6      | 3.227,1   | 3.589,0   | 4.344,4        | 32     |           | 5.598,0   | 6.090,2        |
| 7      | 3.261,3   | 3.654,0   | 4.442,2        | 33     |           | 5.620,0   | 6.174,0        |
| 8      | 3.304,9   | 4.362,0   | 4.586,6        | 34     |           | 5.607,0   | 6.170,6        |
| 9      | 3.279,9   | 4.470,0   | 4.760,6        | 35     |           | 5.606,3   | 6.190,3        |
| 10     | 3.251,5   | 4.502,0   | 4.867,0        | 36     |           | 5.727,2   | 6.194,6        |
| 11     | 3.316,5   | 4.481,0   | 4.899,8        | 37     |           | 5.805,1   | 6.246,4        |
| 12     | 3.547,6   | 4.425,0   | 4.888,0        | 38     |           | 5.711,7   | 6.245,3        |
| 13     | 3.732,5   | 4.364,0   | 4.952,0        | 39     |           | 5.567,4   | 6.193,7        |
| 14     | 3.864,9   | 4.326,0   | 4.961,6        | 40     |           | 5.493,8   | 6.104,0        |
| 15     | 4.188,8   | 4.414,0   | 5.058,0        | 41     |           | 5.340,3   | 5.977,1        |
| 16     |           | 4.696,0   | 5.157,2        | 42     |           | 5.163,5   | 5.797,9        |
| 17     |           | 4.610,0   | 5.225,4        | 43     |           | 4.969,5   | 5.625,1        |
| 18     |           | 4.782,0   | 5.367,4        | 44     |           | 4.753,4   | 5.461,3        |
| 19     |           | 5.126,0   | 5.571,0        | 45     |           | 4.513,6   | 5.269,9        |
| 20     |           | 5.345,0   | 5.607,4        | 46     |           | 4.286,7   | 5.069,7        |
| 21     |           | 5.359,0   | 5.696,6        | 47     |           | 4.064,6   | 4.925,7        |
| 22     |           | 5.352,0   | 5.703,2        | 48     |           | 3.853,3   | 4.745,1        |
| 23     |           | 5.408,0   | 5.771,8        | 49     |           | 3.728,5   | 4.601,9        |
| 24     |           | 5.481,0   | 5.799,6        | 50     |           | 3.597,7   | 4.497,7        |
| 25     |           | 5.460,0   | 5.767,2        | 51     |           | 3.496,1   | 4.433,8        |
| 26     |           | 5.609,0   | 5.887,4        | 52     |           | 3.432,4   | 4.305,3        |





| NÚMERO                  | DENOMINACIÓN           | CAUDAL SEMANAL (m³/s) |                    |                    | APORTACIÓN ACUMULADA SEMANAL (hm³) |             |
|-------------------------|------------------------|-----------------------|--------------------|--------------------|------------------------------------|-------------|
|                         |                        | Medio                 | Mínimo instantáneo | Máximo instantáneo | Hoy                                | Hace un año |
| <b>EJE DEL EBRO</b>     |                        |                       |                    |                    |                                    |             |
| 9001                    | EBRO EN MIRANDA        | 93,50                 | 51,65              | 174,20             | 56,55                              | 6,28        |
| 9280                    | EBRO EN LOGROÑO        | 176,49                | 93,44              | 331,60             | 106,74                             | 14,45       |
| 9002                    | EBRO EN CASTEJÓN       | 422,51                | 245,55             | 860,56             | 255,54                             | 24,69       |
| 9011                    | EBRO EN ZARAGOZA       | 367,76                | 280,37             | 506,85             | 222,42                             | 33,08       |
| 9027                    | EBRO EN TORTOSA *      | --                    | --                 | --                 | --                                 | 71,08       |
| <b>MARGEN IZQUIERDA</b> |                        |                       |                    |                    |                                    |             |
| 9074                    | ZADORRA EN ARCE        | 37,91                 | 16,30              | 89,24              | 22,93                              | 2,54        |
| 9003                    | EGA EN ANDOSILLA       | 31,68                 | 9,92               | 58,22              | 19,16                              | 1,57        |
| 9004                    | ARGA EN FUNES          | 173,49                | 67,49              | 359,87             | 104,93                             | 5,66        |
| 9005                    | ARAGÓN EN CAPARROSO    | 85,63                 | 3,95               | 352,74             | 51,79                              | 5,56        |
| 9260                    | ARBA EN TAUSTE         | 4,87                  | 2,52               | 21,00              | 2,95                               | 1,94        |
| 9089                    | GÁLLEGO EN ZARAGOZA    | 3,42                  | 3,05               | 5,31               | 2,07                               | 2,46        |
| 9017                    | CINCA EN FRAGA         | 29,92                 | 26,65              | 47,58              | 18,10                              | 15,72       |
| <b>MARGEN DERECHA</b>   |                        |                       |                    |                    |                                    |             |
| 9281                    | TIRÓN EN HARO          | 3,74                  | 2,18               | 6,37               | 2,26                               | 1,12        |
| 9038                    | NAJERILLA-TORREMONALBO | 4,22                  | 3,41               | 5,93               | 2,55                               | 1,33        |
| 9087                    | JALÓN EN GRISÉN *      | --                    | --                 | --                 | --                                 | --          |
| 9014                    | MARTÍN EN HÍJAR        | 0,21                  | 0,19               | 1,00               | 0,13                               | 0,24        |
| 9099                    | GUADALOPE EN CASPE     | 0,30                  | 0,27               | 0,37               | 0,18                               | 0,18        |

\* Dato no disponible

**COMENTARIO A LA SITUACIÓN DE LOS EMBALSES DE LA CUENCA DEL EBRO DE FECHA 8 DE ENERO DE 2018**

La RESERVA de agua embalsada en esta fecha es de 4.189 hm<sup>3</sup>, lo que representa un 55 % de la capacidad total de embalse de esta Cuenca.

En la misma semana de 2017 la situación era de 4.414 hm<sup>3</sup>, el 58 % del total.

El promedio de los últimos cinco años, de 2013 a 2017, para esta misma semana es de 5.058 hm<sup>3</sup>.

El mínimo de los últimos cinco años en esta semana corresponde a 2017 con 4.414 hm<sup>3</sup>.

En la actualidad no superamos la reserva promedio de los últimos cinco años, de 2013 a 2017, y nos encontramos por debajo de la cifra de 2017

La ENERGÍA HIDROELÉCTRICA POTENCIAL en esta fecha es de 2.012 GWh, lo que representa un 47 % de la capacidad energética máxima de la Cuenca.